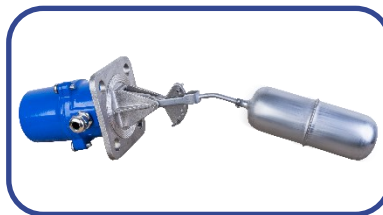


**Magnetic Level Switch**

**Nominal Pressure: PN10**  
**Working Temperature: 150° C**  
**Connection: Flanged**

**MLS 20-04**

**Магнитный переключатель уровня**  
**номинальное давление PN10**  
**рабочая температура 150 °C**  
**фланцевое соединение**

**1- Working Range:**

Level switch type MLS 20-04 is useful to control device level of liquids. Its working attributes are: 10PN nominal pressure, flanged connection, 150 °C or 302° F working temperature. This device is used in water, fuel, acid, De aerator tanks and also condensate, under pressure caldrons, water treatment systems and etc.

**2- Function:**

Function of this device is based on electro-mechanical with change of liquid level, the floater ball with connected lever move up and down (vertically) This movement transferred through a connecting rod, to magnetic piece at end of the rod in effect of this, position of other magnetic piece which there is behind flange, is changed and start or stop the limit switch. On-off commands is sent to the electrical circuits for controlling electrical equipment such as Electro-pumps, solenoid valve and etc. this instrument is installable with more safety. because of mechanical or electrical disaffiliation between the part inside and outside of liquid. By using of holes which are prepared on lever and changing the position of pins, height can be controlled. Instant turbulence do not cause to circuit open or close. All parts inside liquid are made of stainless steel and have durable life. This instrument is thoroughly sealed against penetration of water.

**3-Installation:**

Type MLS 20-04 liquid level controller is capable to install horizontally on rim reservoirs. First of all, special flange which is made by this company, should be welded on its place, then level controller is installed from related flange by bolts and nuts and fix its position.

**1-Диапазон применения:**

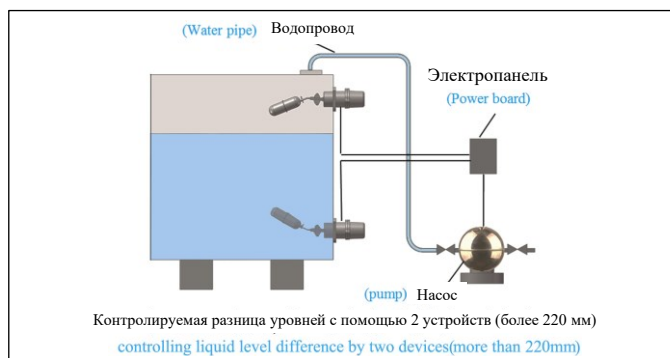
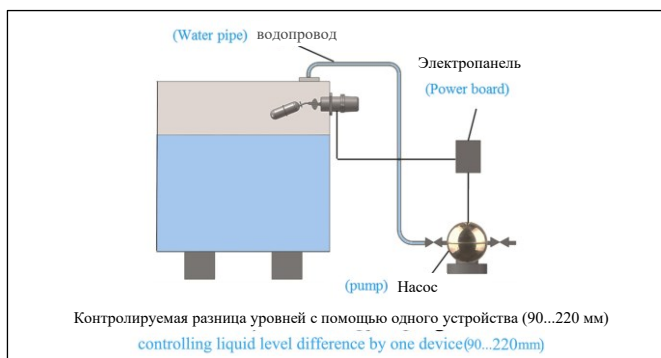
Переключатель уровня типа MLS 20-04 эффективен для контроля уровня жидкости в устройстве. Рабочие характеристики устройства: номинальное давление PN10, фланцевое соединение, рабочая температура 150 °C или 302 °F. Это устройство используется в резервуарах для воды, топлива, кислоты, деаэраторах, а также в конденсатных котлах, котлах под давлением, системах очистки воды и т. д.

**2-Функции:**

Функция этого устройства основана на электромеханическом принципе с изменением уровня жидкости, поплавковый шар с соединенным рычагом двигается вверх и вниз (вертикально). Это движение передаётся через соединительный стержень к магнитной части на конце стержня, в результате чего изменяется положение другой магнитной части, которая находится за фланцем, и концевой выключатель запускается или останавливается. Команды включения-выключения отправляются в электрические цепи для управления электрическим оборудованием, таким как электронасосы, электромагнитный клапан и т. д. Этот прибор устанавливается с большей безопасностью из-за механического или электрического разъединения между частями внутри и снаружи жидкости. Используя отверстия, которые подготовлены на рычаге, и изменяя положение штифтов, можно контролировать высоту. Мгновенная турбулентность не вызывает размыкания или замыкания цепи. Все части внутри жидкости изготовлены из нержавеющей стали и имеют длительный срок службы. Этот прибор полностью герметичен от проникновения воды.

**3-Установка**

Переключатель уровня жидкости типа MLS 20-04 может устанавливаться горизонтально на краях резервуаров. Сначала на его место приваривается специальный фланец, который изготавливается этой же компанией, затем регулятор уровня устанавливается на соответствующий фланец с помощью болтов и гаек и фиксируется в его положении.



## 4-Technical and Material Data:

## 4- Технические и материальные данные

PN10	Nominal Pressure	Номинальное давление
150 °C	Working Temperature	Рабочая температура
IP64	Ingress Protection	Защита от проникновения пыли и влаги
0.6 g/cm <sup>3</sup>	Min .Density	Мин. плотность
15A (125...380)VAC or 0.5A 125V DC	Switch Capacity	Мощность переключателя
Special Flange/S.S304	Connection Type & Material	Тип и материал соединения
AL	Cover	Покрытие
SS304	Ball	Материал шара
SS304/CS	Opposite Flange Material	Материал противоположного фланца

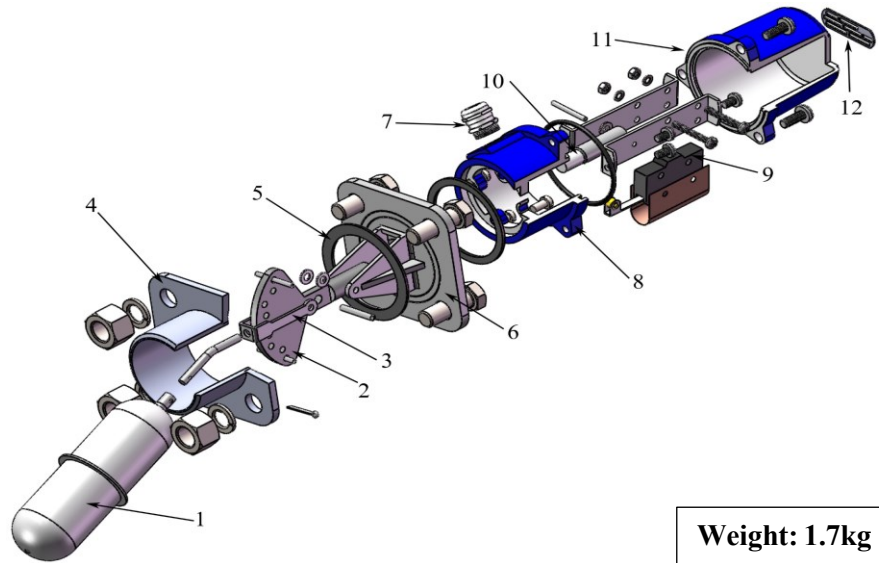
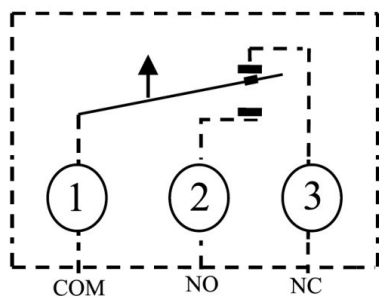
## 5- Parts Table, Assembling and Dimension Plans:

## 5- Таблица деталей, сборочные и габаритные чертежи:

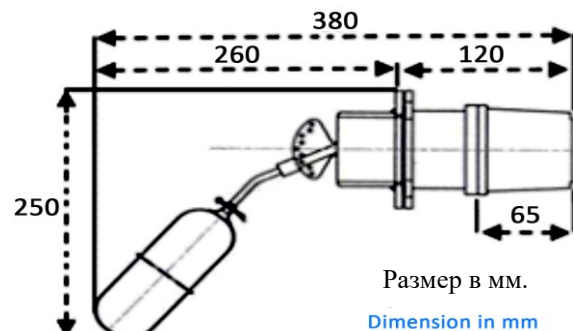
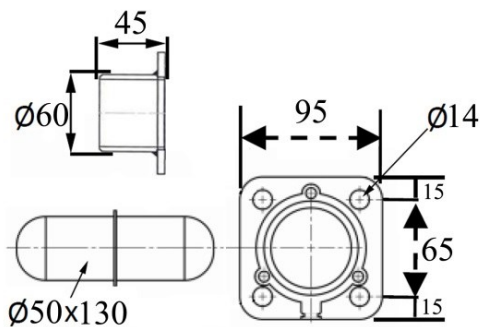
No	Part Name	Название детали	No	Part Name	Название детали
1	Ball	поплавок	7	Cable Gland M14	Кабельный ввод M14
2	Height Adjustment Plate	Пластина регулировки высоты	8	Magnetic Piece cover	Покрытие магнитной части
3	Connected level	Уровень подключения	9	Micro Switch	Микропереключатель
4	Opposite Flange	Противоположный фланец	10	Magnetic Piece	Магнитная деталь
5	Sealing gasket	Уплотняющая прокладка	11	Micro Switch Cover	Покрытие микропереключателя
6	Connection Flange	Соединительный фланец	12	Name Plate	Табличка с техническими данными

На следующей схеме показаны контакты концевого выключателя (в нижнем положении поплавка)

In the following circuit, contacts of limit switch (in down position of float) is shown.



Weight: 1.7kg



Размер в мм.  
Dimension in mm