

E.T.C

وکیوم بریکر

Design Range:

محدوده طراحی:

| Working Conditions | | شرایط کار |
|--------------------|------------------------------|--------------------------------|
| 16bar | Max allowable pressure | ماکزیمم فشار مجاز |
| 260°c | Max allowable temperature | ماکزیمم دمای مجاز |
| 24bar | Cold hydraulic test pressure | ماکزیمم فشار تست هیدرولیکی سرد |

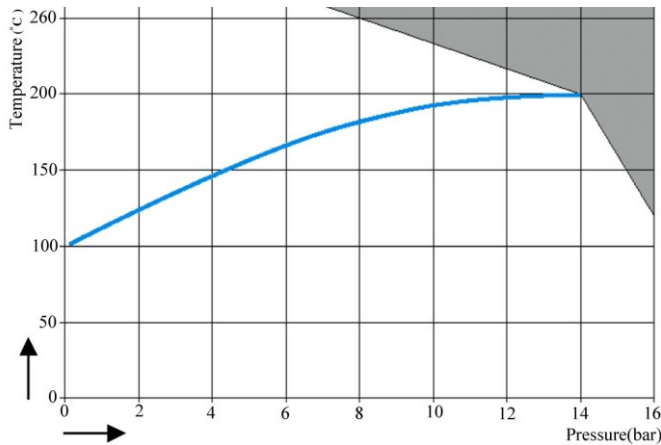
Vacuum Breaker

BVB 40-16



Operating Range:

محدوده عملکرد:



نصب:

ولو وکیوم بریکر بایستی از محل اتصال (1/2") به صورت عمودی بر روی سیستم نصب گردد. معمولاً این ولو باید در بالاترین نقطه سیستم بسته شود.

Installation:

VB Valve must be installed vertically on System from 1/2" Connection point. Generally the device should be mounted on the highest point of the circuit.

شرح:

ولو خلاء شکن وسیله کوچکی برای کاربری های عمومی، مسیرکنندههای بخار و سیستم های سیال و منابع مربوطه می باشد.

وکیوم ایجاد شده ساچمه را به سمت بالا هدایت می کند و مسیر ورودی هوا را باز می نماید. سپس هوا از بیرون به سمت محل وکیوم شده کشیده می شود و پس از اینکه فشار وکیوم به نسبت هوای بیرون متعادل گردید ، ساچمه مجدداً به محل اولیه باز می گردد.

Description:

VBV is small equipment designed for general application in condensing vapor or liquid systems & related vessels.

The produced vacuum guides the provided shot upward in such a way to open the air inlet line, The air enters to the vacuum space and when the pressure is balanced the atmosphere, the shot will return to its own original location again.

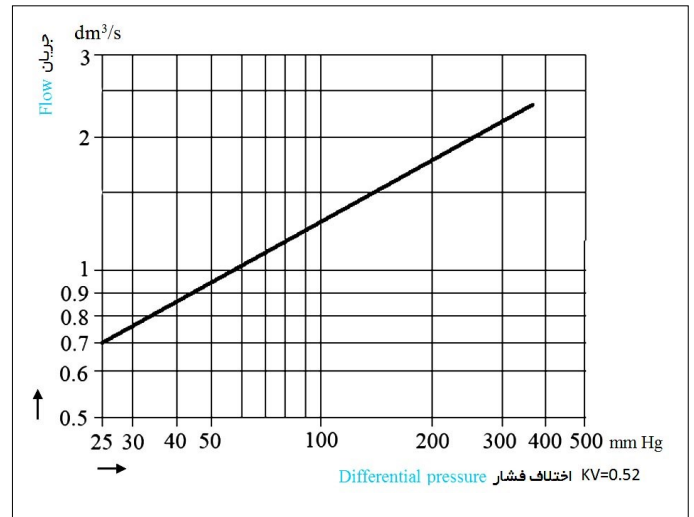
Parts:

اجزاء و قطعات:

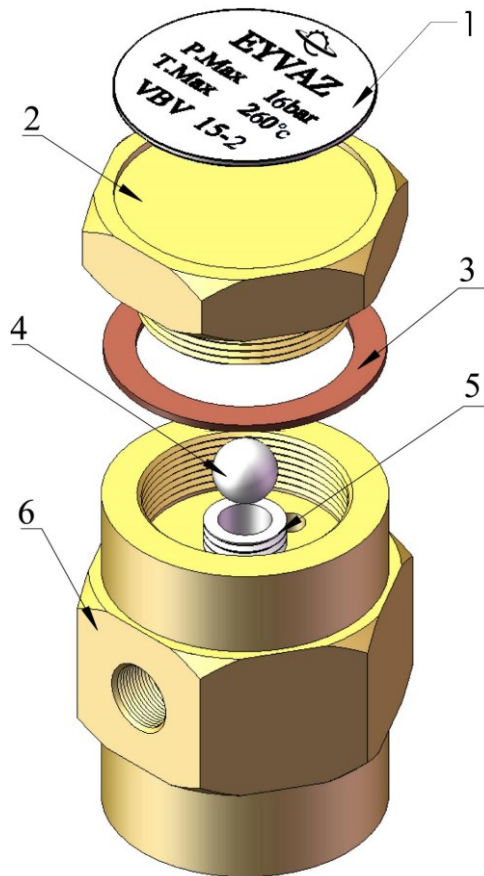
Discharge Capacities:

ظرفیت تخلیه:

| No | Part Name | Material | نام قطعه |
|----|------------|----------|-----------------|
| 1 | Name Plate | AL | پلاک مشخصات فنی |
| 2 | Cover | MS - 58 | درپوش |
| 3 | Washer | Copper | واشر |
| 4 | Shot | SS304 | ساجمه |
| 5 | Seat | SS304 | سیت |
| 6 | Body | MS - 58 | بدنه |



Assembling plan نقشه مونتاژی:



قطعات یدکی:

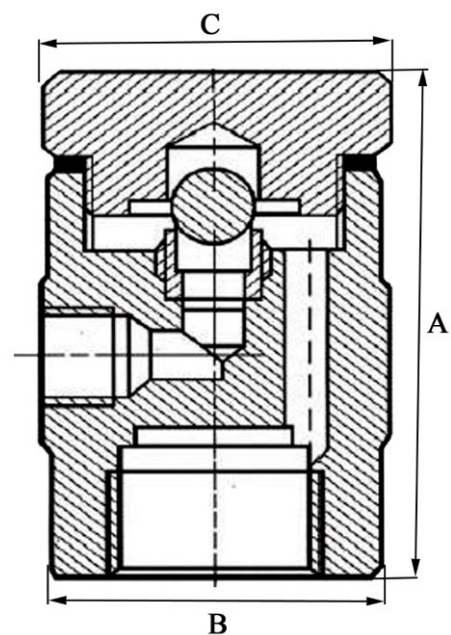
این محصول دارای قطعات یدکی نمی باشد.

ابعاد (تقریبی به میلیمتر):

Dimensions (approximate in millimeters):

| سایزاتصال | طول (سانتیمتر) | | | وزن (کیلوگرم) |
|-----------|----------------|------|----|---------------|
| | A | B | C | |
| 1/2" | 54 | 34.5 | 40 | 0.36 |

| Conn. Size | Length(cm) | | | Weight(Kg) |
|------------|------------|------|----|------------|
| | A | B | C | |
| 1/2" | 54 | 34.5 | 40 | 0.36 |



Spare Parts:

This product does not spare parts.